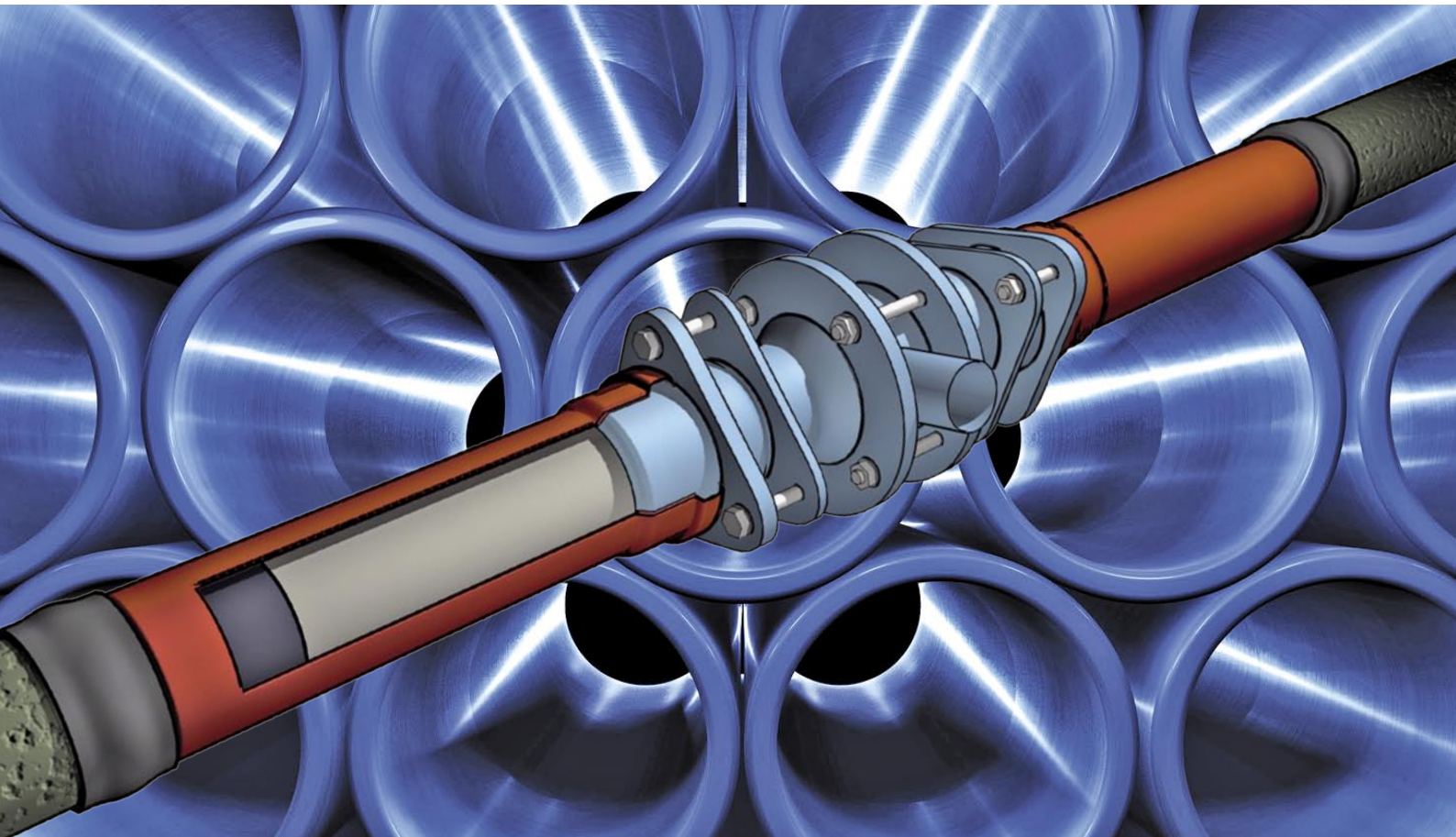




**GRP
Technique &
Service**



TUBE-IN. FELÚJÍTÁS ÚJ FEKTETÉSE HELYETT

TUBE-IN. Felújítás új fektetése helyett

Aki az ivóvízellátás területén dolgozik, tudja hogy a lerakódásokat nem lehet elkerülni. Legtöbb vezetékrendszerünket – a többéves használat után – érinti a fenti probléma. Lerakódások lecsökkentik a vezeték keresztmetszetét, ezáltal az átérésztő képességét.

A lerakódások egyúttal a víz minőségére is hatással vannak.

Mit lehet tenni? Új vezeték fektetése sokszor a költségek miatt lehetetlen, vagy meghiúsul a megváltozott helyi település adottságok miatt. Régen üzemelő rendszerek modern szivacsos tisztítása esetén (pl. UNIROR szivacsoszás) nagy a rizikó, hogy porózussá válik a vezeték. A megoldás:

TUBE-IN.

TUBE-IN egy elegáns kitakarás nélküli felújítási rendszer. Első lépésben a csövet UNIROR szivacsos technikával kitisztítjuk, majd második lépésben behúzzuk az új ellenálló bélésű csövet.

A **TUBE-IN**-szanálas eredményeképpen az ivóvízhálózatunk lerakódás mentes, baktérium mentes, nincsenek tömítetlenségek és köszönhetően a csekély falvastagságú bélésű csőnek egy új rendszernek megfelelő a kapacitása.

TUBE-IN nagy teherbírású polietilén csöveket használ, melyek poliuretánnal vannak bevonva. Ezek a nyomásálló tömlők a lyukaknál, töréseknél felveszik a hálózati nyomást.

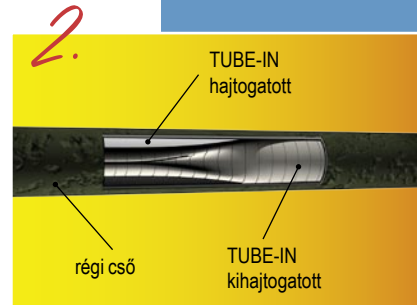
A szabadalmaztatott és független felügyelettel ellenőrzött TUBE-IN a következő előnyökkel rendelkezik:

- a TUBE-IN tömlő csekély falvastagsága max. 3 mm,
- üzemi nyomás 16 bárig,
- DN 300-as csőátmérőig használható,
- minden csőanyagra alkalmas,
- kiválóan illeszkedik a bonyolult ívekhez is,
- behúzható hossz mintegy 1.000 m (öntvény idommal összekapcsolhatók),
- egyszerű szerelés mobil berendezéssel

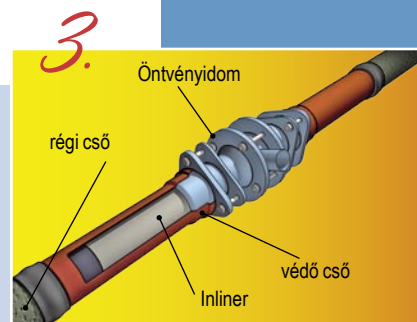
TUBE-IN rendelkezik több európai ivóvízes engedéllyel.



Miután UNIROR szivacsoszással kitisztítottuk a vezetékét a még hajtogatott tömlőt kötélorsóval a csőbe húzzuk.



Az üzemi nyomás ráengedésével a tömlő gyűrődésmentesen a csőfalnak feszül, az ívekben is.



Az öntvényidomok kötik össze az egyes Tube-In- szakaszokat, és lehetővé teszik a házi bekötéseket.